

Arabic

يتحول التلفزيون في
لندن إلى النظام الرقمي
في أبريل 2012



ما الذي يحدث؟

ستتوقف الإشارات التلفزيونية القديمة عن الإرسال وسيتم استبدالها بإشارات رقمية جديدة أقوى في شهر أبريل/نيسان 2012.

1 ماذا يتوجب عليّ أن أفعل؟

1

إن كان لديك:

- قنوات "فري فيو"، "بي تي فيشن"، أو "توب آب تي في": فسوف تحتاج إلى إعادة ضبط جهاز التلفزيون أو جهاز تحويل البث التلفزيوني الخاص بك في شهر أبريل/نيسان. انظر صفحة 4 لمعرفة كيفية القيام بذلك
- قنوات "سكاي تي في"، "فيرجن" أو "فري سات": إن كانت لديك هذه الخدمة في جميع أجهزة التلفزيون العائدة لك فلن تحتاج إلى القيام بأي شيء.
- جهاز تلفزيون غير رقمي (الذي يستقبل خمس قنوات فقط): قم بتحويل جهاز التلفزيون العائد لك إلى النظام الرقمي وإلا فإنه لن يعمل بعد شهر أبريل/نيسان 2012

2 متى سيحدث هذا التغيير؟

2

في شهر أبريل/نيسان 2012 ستتوقف الإشارات التلفزيونية القديمة عن الإرسال وسيتم استبدالها بإشارات رقمية. ويحدث ذلك على مرحلتين:

ستتوقف قناة BBC Two عن الإرسال التناظري

4 أبريل/نيسان

ستتوقف قنوات BBC One، ITV، Channel 4 و Channel 5 عن الإرسال التناظري

18 أبريل/نيسان

وسيتم استبدال هذه القنوات بأخرى رقمية.

3 هل سيستمر جهاز التسجيل الذي لدي بالعمل؟

بعد شهر أبريل/نيسان 2012، إذا لم تكن أجهزة التسجيل التلفزيوني VCR أو التسجيل على الأقراص المدمجة DVD العائدة لك رقمية، فلن تكون قادرة على التسجيل من قناة ما أثناء مشاهدة قناة أخرى. ولن يمكن القيام بذلك إلا من خلال جهاز تسجيل تلفزيوني رقمي فقط. وسيقوم جهاز التسجيل التلفزيوني الرقمي أيضاً بتحويل جهاز التلفزيون العائد لك إلى النظام الرقمي.

4 كيف بإمكانني الحصول على بث تلفزيوني رقمي؟

بإمكانك اختيار خدمة مثل "فري فيو"، أو تركيب جهاز استقبال قنوات فضائية عبر الأقمار الصناعية "ستالايت" أو الاشتراك بخدمة الكابل مثل "سكاي تي في" أو "فيرجن"، أو شراء جهاز تلفزيون رقمي. تتوفر بعض هذه الخدمات مثل "فري فيو" أو "فري سات" من خلال دفع تكلفتها لمرة واحدة. أما خدمات أخرى مثل "سكاي تي في" فسوف تتطلب اشتراكاً بطريقة الدفع الشهري.

5 متى أقوم بإعادة ضبط التلفزيون العائد لي؟

إن كانت لديك خدمة "فري فيو"، فسوف تحتاج إلى إعادة ضبط جهاز التلفزيون العائد لك في يوم 4 أبريل/نيسان ومرة أخرى في يوم 18 أبريل/نيسان. وعليك أيضاً أن تقوم بإعادة الضبط في أي وقت تفتقد فيه لقنوات تلفزيونية.

كيف يمكنني إعادة ضبط التلفزيون العائد لي؟

6

تقوم بإعادة ضبط التلفزيون باستخدام جهاز التحكم عن بعد. وفيما يلي كيفية القيام بذلك:

- 1 شغّل جهاز تلفزيونك المزود بقنوات مشاهدة مجانية "فري فيو" أو جهاز التحويل الرقمي العائد لك. ثم اضغط على زر "القائمة" **'menu'** في جهاز التحكم عن بعد
 - 2 اختر خيار "إعداد" **'set up'** أو "تنصيب" **'installation'**. أو إذا كانت لديك صور على جهاز التحكم عن بعد، اختر صورة صندوق الأدوات، أو صورة صحن الأقمار الصناعية أو صورة مفتاح الربط
 - 3 إذا طُلبَ منك إدخال رقم شفرة، فحاول إدخال الرقم **0000** أو **1234**
 - 4 اختر خيار "إعادة ضبط كامل" **'full re-tune'**. ويسمى في بعض الأحيان "تنصيب لأول مرة" **'first time installation'**، أو "إعادة تنصيب إعدادات المصنع" **'factory reset'**، أو "الإعدادات الافتراضية" **'default settings'** أو "شروط الشحن" **'shipping conditions'**.
- لا تختَر خيار "تحديث القناة" **'channel update'** أو "إضافة قنوات" **'add channels'**
- 5 اضغط على زر "موافق" **'OK'** إذا طُلبَ منك مسح جميع القنوات
 - 6 سوف يتم تنصيب القنوات تلقائياً. وقد ينطفئ جهاز التلفزيون العائد لك ويعاود الاشتغال من جديد.



7 ماذا عن هوائي جهاز التلفزيون العائد لي؟

سوف تحتاج إلى هوائي فقط في حال اختيارك لقنوات "فيري فيو"، أو "بي تي فيشن" أو "توب آب تي في". إذا كنت تحصل على صورة جيدة في الوقت الحاضر، فعلى الأرجح أنك لن تحتاج إلى هوائي جديد.

8 ماذا لو كنت أسكن في شقة؟

إذا كنت تسكن في شقة فمن المرجح أن تأتي إشارات البث التلفزيوني إلى جهاز التلفزيون العائد لك عبر هوائي مشترك. وسوف تحتاج إلى التحدث مع الشخص الذي يدير الملك الخاص بك للتأكد من جاهزية الهوائي للعمل.



هل تتوفر مساعدة إضافية؟

9

إن كان سنك 75 عاماً أو أكثر أو كنت تعاني من حالات إعاقة معينة فبإمكانك الحصول على مساعدة من المشرفين على برنامج المساعدة Help Scheme الذي تديره هيئة الإذاعة البريطانية BBC.

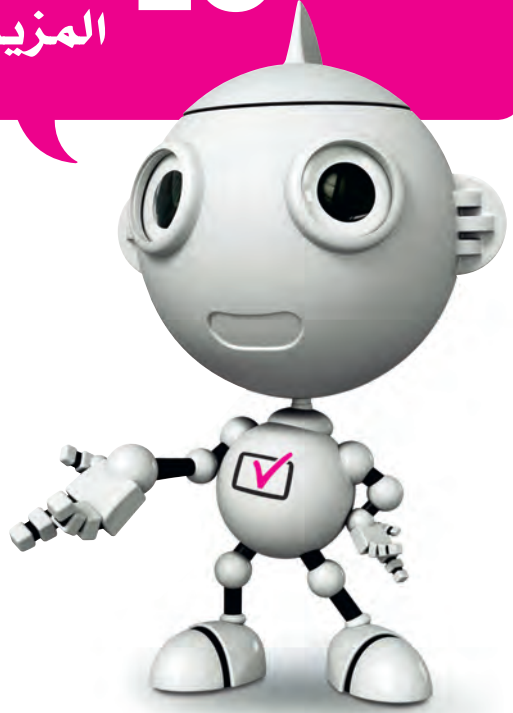
وسوف تحصل على:

- أجهزة يسهل استخدامها
- عامل تركيب أجهزة مرخص لتزويدك بالأجهزة وتركيبها لك
- خدمة الرعاية اللاحقة لمدة 12 شهراً بما في ذلك المساعدة في إعادة الضبط

تبلغ تكاليف الخدمة **40 جنيهاً أسترالياً** ولكنها مجانية إذا كنت تتلقى بعض إعانات الدخل. وسيقوم المشرفين على برنامج المساعدة The Help Scheme بمراسلتك في المستقبل ولكن بإمكانك الاتصال مجاناً بخط المساعدة على الرقم **0800 40 85 900** وطلب التحدث إلى مترجم.



10 أين يمكنني الحصول على المزيد من المعلومات؟



بإمكانك الاتصال هاتفياً بالرقم* 0845 606 3960 للتحدث إلى مرشد باللغة العربية.

بدلاً من ذلك، بإمكانك الحصول على مزيد من المعلومات من خلال زيارة موقعنا على الإنترنت باللغة الإنجليزية: digitaluk.co.uk

get set for digital 



*جميع المعاملات مجانية لزيائن شركة الاتصالات البريطانية "بي تي" ضمن خطط الاتصالات الهاتفية الشاملة، وقد تتفاوت رسوم المكالمات من الشركات الأخرى المزودة للخدمة الهاتفية. ساعات العمل الاعتيادية لمركز اتصالات مؤسسة "ديجتال يو كيه" هي من الساعة 8:00 صباحاً لغاية الساعة 7:00 مساءً من الاثنين إلى الجمعة ومن الساعة 9:00 صباحاً لغاية الساعة 5:00 مساءً يوم السبت، وسيتم تمديد ساعات العمل خلال فترة التحول في كل منطقة. مؤسسة "ديجتال يو كيه"، صندوق بريد 26833، كيركالدي، كي واي 9 2 آيه جي.